



25
JUIN
2026
9H - 17H

JOURNÉE D'ONCOLOGIE CARCINOSE

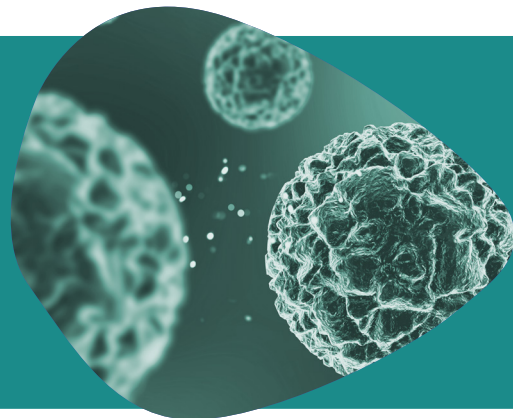
DU CENTRE OSCAR LAMBRET
(JOCOL)

LE VILLAGE BY CA NORD DE FRANCE

PROGRAMME MEDICAL

Carcinose péritonéale : comprendre l'anatomie pour mieux opérer

(dissection anatomique, imagerie et
stratégie chirurgicale)



DURÉE : 1 jour (8h00)

La carcinose péritonéale reste un défi majeur en oncologie, nécessitant une collaboration étroite entre chirurgiens, oncologues et radiologues.

À travers des corrélations entre imagerie, anatomie et vidéos chirurgicales, cette session propose une approche pratique pour mieux comprendre la diffusion tumorale péritonéale et optimiser la sélection des patients.

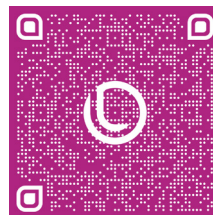
Seront discutés les outils d'évaluation préopératoire, les causes de laparotomies non thérapeutiques et les indications actuelles des stratégies locorégionales telles que la cytoréduction, la CHIP et la PIPAC, ainsi que les perspectives de recherche translationnelle.



PUBLIC CONCERNE

Chirurgiens gynécologues et viscéraux, oncologues médicaux, Internes et assistants en spécialités chirurgicales ou oncologiques, etc...

EN SAVOIR PLUS :



2026 PROGRAMME

JOURNÉE D'ONCOLOGIE **CARCINOSE** DU CENTRE OSCAR LAMBRET (JOCOL)

MÉDECINS

8h15 - 8h45

Accueil des participants

8h45 - 8h55

Mot du directeur - Professeur Karim Fizazi - Directeur Général Centre Oscar Lambret

8h55-10h00

Présentation vidéo des techniques chirurgicales, étape par étape

*Carlos Martinez, Lucie Bresson, Anne Sophie Navarro, Sophie Schoenen,
Aicha Ben Miled - COL Lille*

- Expositions chirurgicales
- Anatomie et chirurgie des espaces complexes dans la carcinose
- Correspondances au scanner

10h00-10h15

Analyse des causes profondes des laparotomies blanches

Clarisse Eveno - CHU Lille

10h15-10h30

Quels sont les moyens d'évaluation de la carcinose péritonéale ?

Lucie Bresson - COL Lille

PAUSE : 10h30 - 11h00

11h00 - 11h20

Recherche translationnelle dans la carcinose péritonéale

Audrey Vincent-Soetens - Inserm Oncolille

11h20 - 11h40

Les indications de CHIP dans la carcinose péritonéale d'origine digestive

Gauthier Decanter - COL Lille

11h40 - 12h00

Conduite à tenir devant une carcinose d'origine inconnue

Sarah Watson - Institut Curie, Paris

12h00 - 12h30

Standardisation du CRO pour la carcinose péritonéale

Olivier Glehen - CHU Lyon sud

JOURNÉE D'ONCOLOGIE CARCINOSE DU CENTRE OSCAR LAMBRET (JOCOL)

MÉDECINS

Pause déjeuner : 12h30 - 14h00

- 14h00 - 14h20 | **Chirurgie à 2 chirurgiens**
Olivier Glehen - CHU Lyon sud
- 14h20 - 14h40 | **Conduite à tenir devant une carcinose symptomatique réfractaire ?**
Aurélien Carnot - COL Lille
- 14h40-15h30 | **Quand faire la chirurgie ? Quel type de chirurgie ?**
- **Carcinose digestive** - *Aurélien Carnot - COL Lille*
 - **Carcinose gynécologique** - *Mathilde Saint Ghislain - COL Lille*

PAUSE : 15h30-16h00

- 16h00 - 16h20 | **Centralisation de la prise en charge du cancer de l'ovaire en Belgique**
Athanasios Kakkos - CHU Liège
- 16h20 - 16h40 | **Les indications de PIPAC dans la carcinose digestive**
Gauthier Decanter - COL Lille
- 16h40 - 17h00 | **Impact de la relecture de l'imagerie en réunion de concertation d'oncogynécologie**
Aicha Ben Miled - COL Lille

S'INSCRIRE

