



VOTRE LIVRET DE CHAMBRE

TOUTES LES INFORMATIONS
UTILES POUR FACILITER
VOTRE SÉJOUR

Bienvenue :

Numéro de chambre : **Etage** :

Sommaire

Visites	3
Forfait journalier	3
objets de valeurs	3
Téléphone	4
Accompagnant	5
Télévision.....	6
Confort, détente, bien-être	10
Informations, conseils	12
Les repas de la semaine.....	Fiches

VISITES.

Horaires des visites :

de 12h30 à 20h00

Vous pouvez demander un **aménagement** en prenant contact avec la cadre de votre service.

Horaires des visites en Unité de Soins

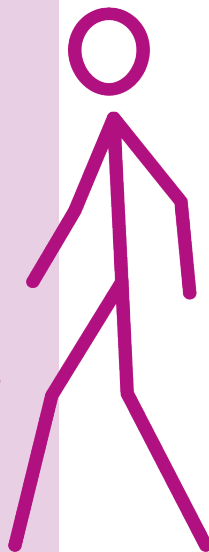
Continus : de 13h30 à 20h00

Horaires des visites en Unité de Soins

Palliatifs : de 7h00 à 20h00

Vous pouvez recevoir des visites tous les jours de la semaine y compris les samedi, dimanche et jours fériés.

Les enfants peuvent venir rendre visite dans le respect de la personne hospitalisée.



FORFAIT JOURNALIER

Le forfait journalier est de 20 € par jour.

Vous souhaitez séjourner en chambre individuelle, un montant de 55 € par jour vous sera facturé.

Le montant total est à régler à votre sortie d'hospitalisation sauf si un organisme complémentaire le prend en charge.

OBJETS DE VALEUR

Nous vous recommandons de ne pas venir au Centre avec vos bijoux et vos objets de valeur. Si cela ne vous est pas possible, des coffres individuels sont à votre disposition dans les chambres.

TÉLÉPHONE

VOUS SOUHAITEZ AVOIR LE TÉLÉPHONE DANS VOTRE CHAMBRE :

Une ouverture de ligne téléphonique est nécessaire, pour passer et recevoir des communications directement dans votre chambre.

Ouverture de ligne : 4,00 €.

Ce prix n'inclut pas le montant de vos communications fixé à 0,25 € la minute.

- **Si vous atteignez 30€ de communications**, votre ligne se coupe. Dans ce cas, vous devez réactiver votre ligne auprès des admissions après paiement des communications déjà effectuées. Le solde de vos communications est à régler lors de votre sortie au bureau des admissions-sorties (au rez-de-chaussée).
- **En cas de non dépassement**, le règlement du forfait et de vos communications s'effectue lors de votre sortie au bureau des admissions-sorties (au rez-de-chaussée).

Les personnes désirant vous joindre doivent composer le :

03 20 29 Suivi du code à 4 chiffres qui vous est communiqué à votre arrivée

Si vous ne souscrivez pas l'ouverture de ligne téléphonique, vous pouvez seulement recevoir des appels dans votre chambre entre 8h00 et 21h30 par l'intermédiaire du standard.

Les personnes désirant vous joindre doivent composer le :

03 20 29 59 59 en précisant le numéro de votre chambre

ACCOMPAGNANT

VOUS SOUHAITEZ AVOIR AUPRÈS DE VOUS UN ACCOMPAGNANT :

Prix du repas accompagnant (servi dans la chambre) : **10,70€**

Prix de la nuitée Accompagnant (avec le petit déjeuner) : **10,30€**

Prix de la nuitée (sans petit déjeuner) : **5,90€**

COMMENT COMMANDER OU ACHETER LES REPAS OU NUITÉES ?

Du lundi au vendredi inclus : au bureau des admissions (au Rez-de-Chaussée)

Pour le jour même :

- avant 10h30 pour le repas du midi
- avant 15h30 pour le repas du soir et/ou la nuit, et/ou le petit déjeuner

Pour un autre jour :

- de 9h00 à 17h00
- une permanence est organisée à l'accueil central de 17h00 à 19h00

Le week-end : à l'accueil central (au Rez-de-Chaussée)

Pour le jour même :

- avant 10h30 pour le repas du midi
- avant 15h30 pour le repas du soir et/ou la nuit, et/ou le petit déjeuner

Pour un autre jour :

- de 9h00 à 19h00

Les repas et nuitées sont à payer lors de la réservation.

Le service restauration du Centre Oscar Lambret est certifié ISO 22000 depuis Avril 2016. Cette norme internationale témoigne de la volonté de l'établissement à mettre en œuvre une réelle politique de sécurité des denrées alimentaires .

TÉLÉVISION

VOUS SOUHAITEZ AVOIR ACCÈS À LA TÉLÉVISION ?

Adressez-vous à la cafétéria (1er étage) pour ouvrir ou prolonger votre abonnement.

Du lundi au vendredi : de 8h à 18h

Les weekends et jours fériés : de 13h à 18h

En dehors des heures d'ouverture de la cafétéria, sur la TV :



Si vous rencontrez un problème de fonctionnement de la télévision

Adressez-vous à la cafétéria (Tél : 50 00)

Pour un remboursement :

Sur présentation de votre facture ou du ticket de caisse et de votre bulletin de situation, vous pouvez être remboursé des jours d'abonnement non utilisés en vous adressant, au moment de votre sortie, à la cafétéria : aux horaires d'ouverture indiqués en haut de la page.

CHAINES RECUES

(FRANCE, BELGIQUE ET PAYS ÉTRANGERS)

1. Chaîne interne COL
1. TFI
2. France 2
3. France 3
4. Canal + en clair
5. France 5
6. M6
7. ARTE
8. C8
9. W9
10. TMC
11. TFX
12. NRJ 12
13. LCP
14. France 4
15. BFM TV
16. CNews
17. CStar
18. Gulli
19. Culture Box
20. TFI Films & séries
21. L'équipe HD
22. 6 ter
23. RMC Story
24. RMC Découverte
25. Chérie 25
26. LCI
27. France Info TV
28. Weo
29. BFM Grand Lille TV
30. La Une
31. TIPIK
32. La Trois
33. CNN International
34. Eurosport Germany
35. RAI 1
36. TVE International

STATIONS DE RADIO

37. France Musique
38. France Info
39. France Inter
40. France Bleu
41. France Culture
42. BFM Business
43. Radio Notre Dame
44. Chérie FM
45. RFM
46. NRJ
47. RMC Info
48. Europe 1
49. RTL2
60. RTL

Les télécommandes sont spécialement conçues pour les téléviseurs de l'hôpital et ne peuvent pas fonctionner sur d'autres téléviseurs.

TARIFS DE LOCATION

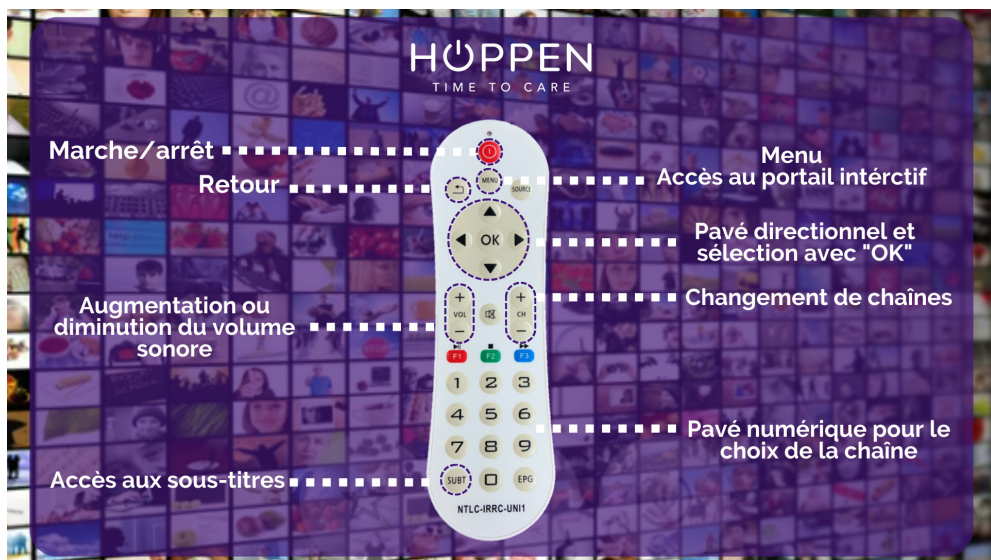
Durée	Tarifs
1 jour	4,70 €
2 jours	9,40 €
3 jours	14,10 €
4 jours	18,80 €
5 jours	23,50 €
6 jours	28,20 €
1 semaine (1 jour gratuit)	28,20 €
2 semaines (3 jours gratuits)	51,70 €
3 semaines (7 jours gratuits)	65,80 €
1 mois (14 jours gratuits)	79,90 €

Le paiement (carte bancaire ou espèces) s'effectue au début de la location.

Ainsi, nous vous remercions d'annoncer la durée souhaitée au début de la location.

Toute journée entamée est due.

TÉLÉVISION



CONFORT, DETENTE, BIEN-ETRE

BIBLIOTHEQUE ET SONOTHEQUE

Les bénévoles de la Bibliothèque passent dans les chambres :

- le mardi après-midi à partir de 13h30



CAFETERIA ET POINT PRESSE

La cafétéria et le point presse, situés au premier étage, sont ouverts :

- du lundi au vendredi de 8h00 à 18h00
- et les samedi, dimanche et jours fériés de 13h00 à 18h00.



Carte bancaire et espèces acceptées.

CONFORT, DETENTE, BIEN-ETRE

DISTRIBUTEURS

En dehors de la cafétéria du Centre, vous pourrez trouver des distributeurs de friandises et de boissons situés entre le hall de l'accueil central (rez-de-chaussée) et les admissions.

PROMENADES

Vous souhaitez vous détendre ?

Vous pouvez vous promener dans le parc boisé du Centre. En revanche, n'oubliez pas de prévenir l'infirmière si vous quittez votre chambre !

INFORMATIONS CONSEILS.

Point Information de la Ligue Nationale contre le cancer



La Ligue Nationale contre le cancer assure une permanence dans le hall d'accueil du Centre :

du lundi au mercredi de 14h30 à 16h30

et du jeudi au vendredi de 9h30 à 11h30

Lors de ces permanences des bénévoles se tiennent à votre disposition pour vous renseigner et conseiller.

Vous pourrez également y trouver de la documentation.

Centre Oscar Lambret

 **unicancer** HAUTS-DE-FRANCE

3, rue Frédéric Combemale - BP 307 - 59020 LILLE Cedex France

Tél. : 03 20 29 59 59 (standard)

www.centreoscarlambret.fr

QUAL/LIVINFO/288/V2